

BIRO PNS, Rok Rostohar, s.p.
 Golek 4, 8270 Krško
 Davčna številka : (nisem davčni zavezanec) 79907822
 Matična številka obrata: 6980856000
 Kraj izstavitve računa: Golek 4, 8270 Krško
 Tel.: 041 692-609,

Ime naročnika: Občina Brežice
 CPB 18,
 8250 Brežice

POROČILO O PREGLEDU STREHE

Objekt: **DOM KULTURE BREŽICE**

Naslov: Trg Jošeta Toporišiča 3, 820 Brežice
 Št. stavbe: 157 (Dom kulture Brežice)
 Parcela št.: 128 k.o. 1300 Brežice

Namen poročila: Lastnik stavbe št. 157 je Občina Brežice in želi na strehi stavbe namestiti sončno elektrarno, zato je preverjena nosilnost, kvaliteta izdelave in stanje strehe na stavbi.

V času ogleda sem pregledal ostrešje na stavbi.

Nosilna konstrukcija zgradbe so: masivno zidane stene z armirano betonsko ploščo nad pritličjem. Ostrešje na objektu je leseno, (leseni žebljani palični nosilci v razmaku 3,55 m). Streha je v malem nagibu v obliki nesimetrične dvokapnice, s slemenom v smeri vzhod - zahod.

Objekt je zgrajen leta 1961, streha pa je bila obnovljena leta 1989. Na strešne nosilce je danes obešen sekundarni strop nad dvorano. Ta je težak cca 100 kg/m².

Na strehi so bili preverjeni strešni palični nosilci. Ti so izkoriščeni, tako, da niso sposobni prenašati dodatne obtežbe panelov sončne elektrarne. V slučaju namestitve panelov elektrarne je potrebno obstoječe palične nosilce razbremeniti.

Sekundarni strop v dvorani je potrebno obesiti na svojo nosilno konstrukcijo (teža tega stropa je cca 100 kg/m²), za tem se lahko namesti panele elektrarne ki so težki cca 25 kg/m².

Obtežba priložnega stropa

Vertikalne stene v razmaku 3,55m

Sestava stropa je: kamena volna 10cm

deske 2,5cm

morali

finalni strop (gips)

lant. teža

0,20 kN/m²

0,20 +

0,10 +

0,25 +

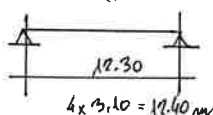
0,25 +

1,00 +

$$q_k = 1,00 \times 1,35 = 1,35 \text{ kN/m}^2$$

$$q = 1,35 \times 3,55 = 4,79 \text{ kN/m}$$

Nosilec (pod strešnim nosilcem, nad priložnim stropom)



$$M = \frac{4,79 \times 12,30^2}{8} = 90,58 \text{ kNm}$$

$$2 \times [N P 20] \quad W_x = 191 \text{ cm}^3$$

$$\bar{\sigma} = \frac{90,58}{2 \times 1,91} = 23,71 \text{ kN/cm}^2$$

S 235

(Δ = 1%)

Zaključno mnenje:

Na osnovi pregleda statičnega računa obstoječega ostrešja, videnega ostrešja in lastnih izkušenj, sem mnenja, da je na strehi objekta „Dom kulture v Brežicah“ v Brežicah možno namestiti sončno elektrarno na celi strehi ali delu strehe. Če bo namestitev elektrarne samo na delu strehe (zaradi strešnih oken ali drugih naprav) naj bo ta nameščena simetrično na elemente strešne konstrukcije.

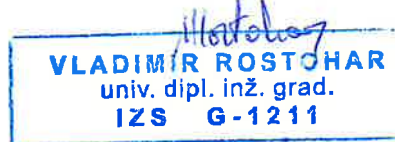
Priloge: Slike objekta na dan ogleda

Lokacija objekta

Statični račun - kontrola strehe

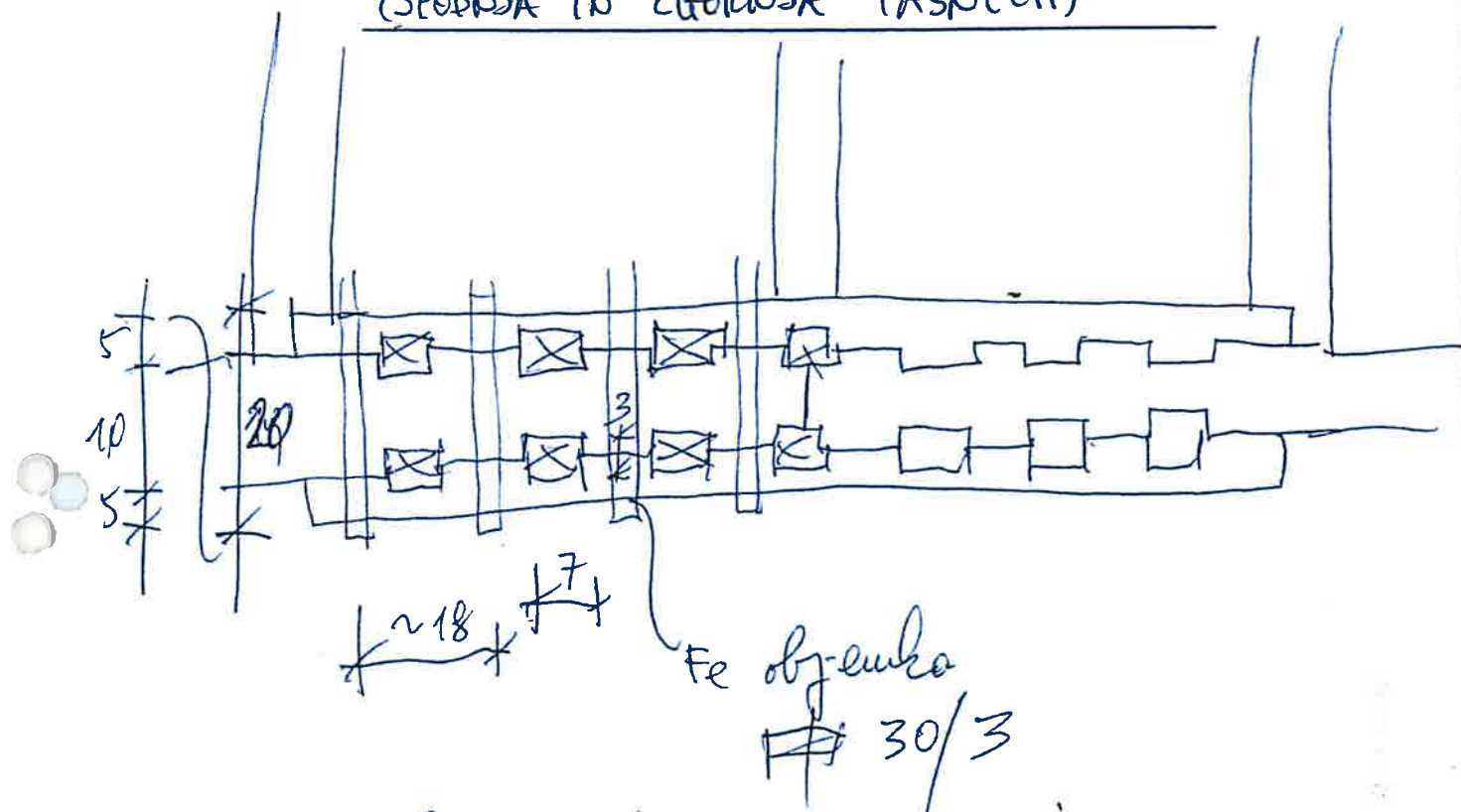
Krško, 16. 01. 2024

Izdelal: Vladimir Rostohar, u.d.i.gr.

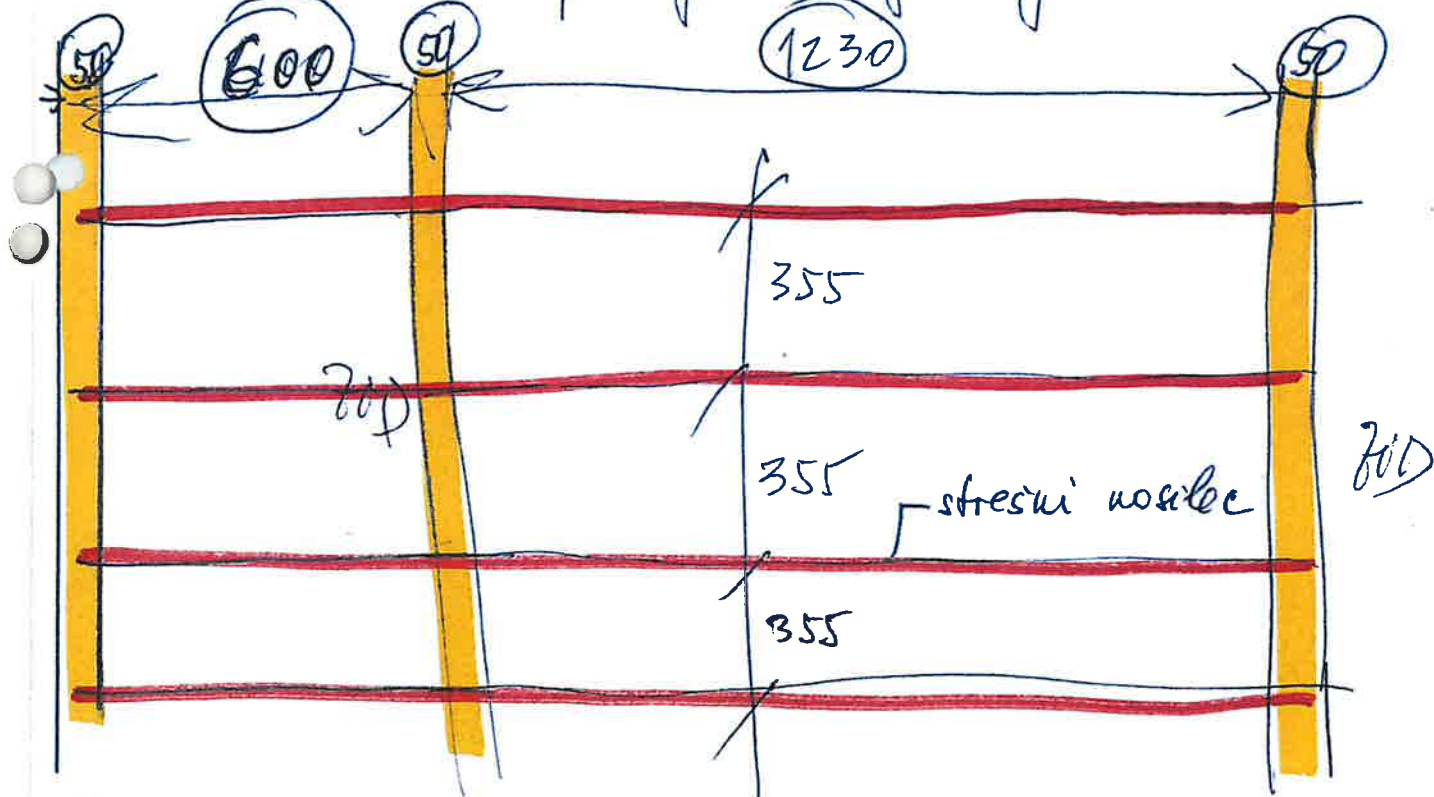


SPOD - PODALJSEVANJE NOSEČA

(SPODNJA IN ZGORNJA PASNIČA)



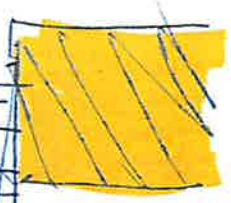
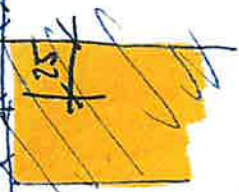
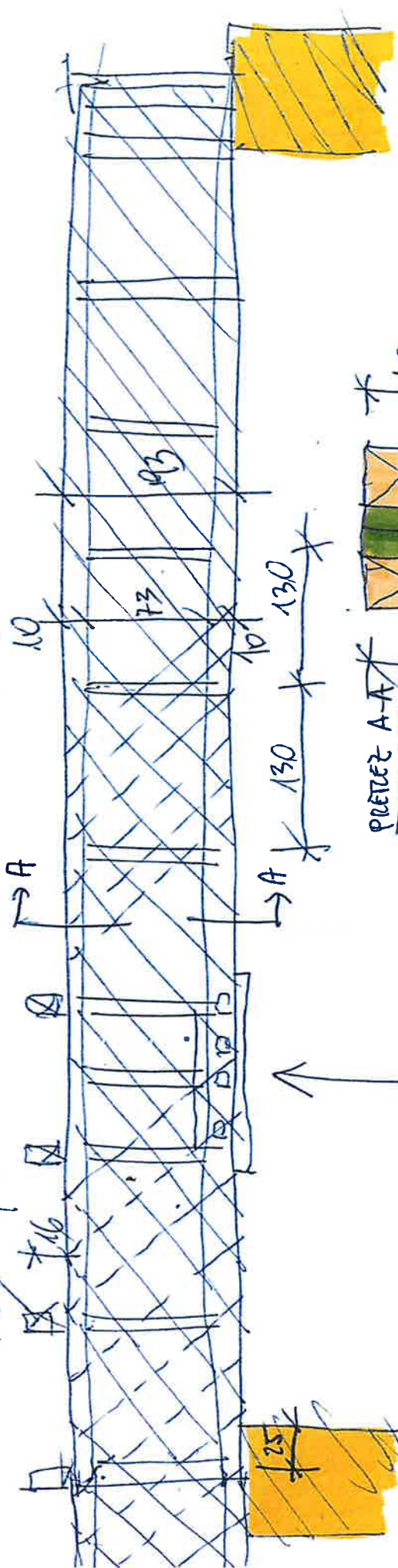
endo spodaj in zgoraj



TLONA OSTRESJA



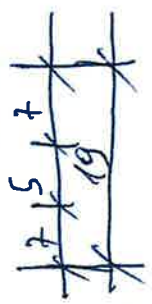
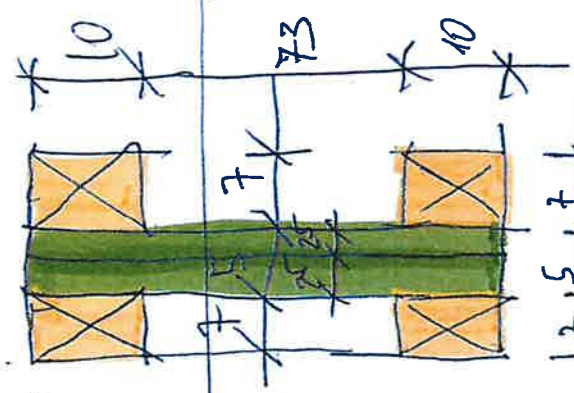
11/16



1230

60 50

PRELIER A-A



~50

(OI SLKD) Dom Kulture Brežice (Trg Jožeta Toporišiča 3)



(OI SLKD) Dom Kulture Brežice (Trg Jožeta Toporišiča 3)

